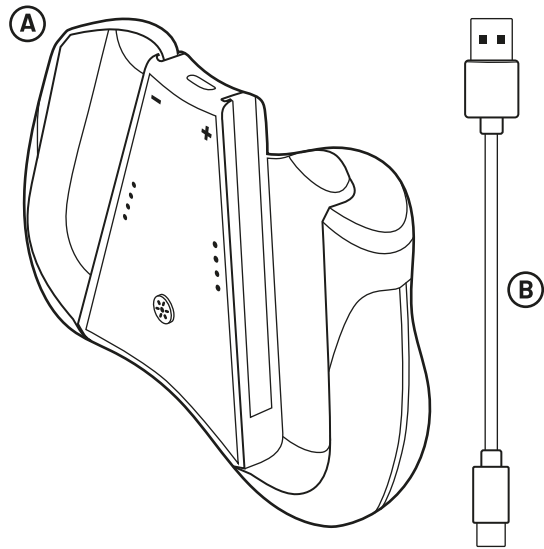
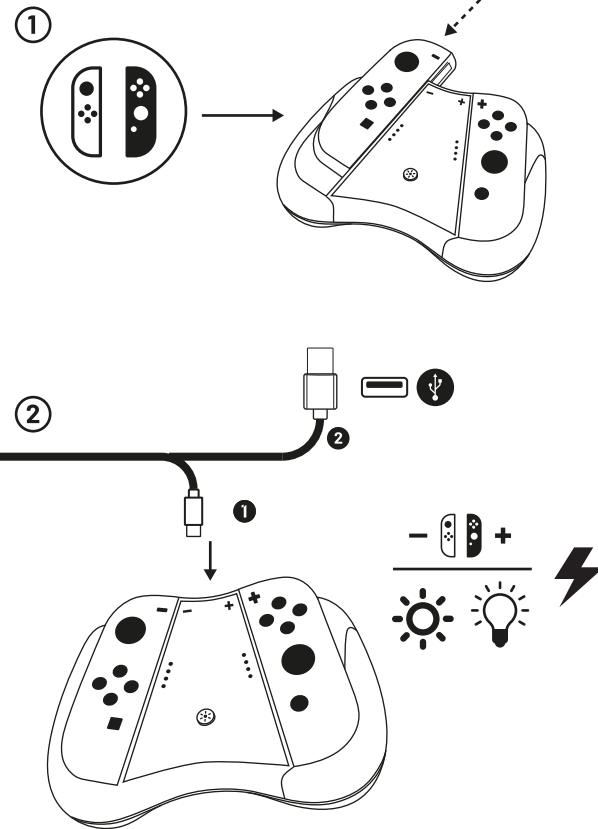


**PACKAGE CONTENTS**  
CONTENU DE LA BOÎTE

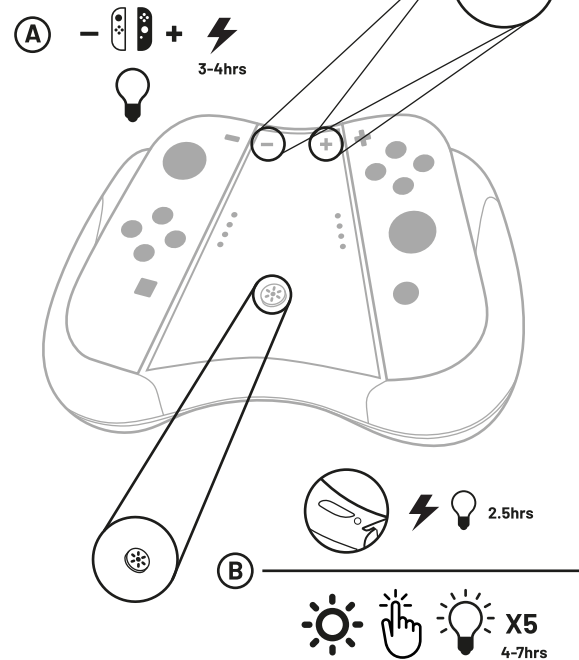


**A:** LIGHT UP PLAY & CHARGE COMFORT CONTROLLER  
**B:** USB A - C CHARGING CABLE

**CONTROLS**  
LES CONTRÔLES

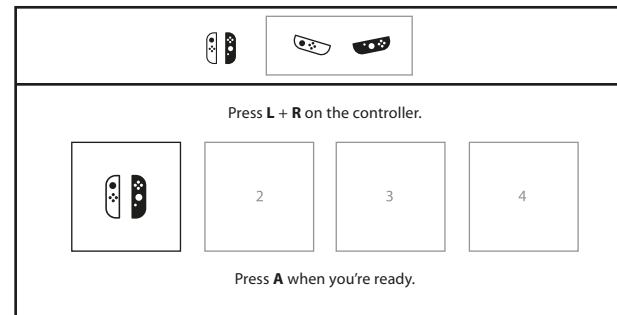


**(A)** UK: Joy-Con Controller Charging  
FR: Chargement du contrôleur Joy-Con  
IT: Ricarica del controller Joy-Con  
DE: Aufladen des Joy-Con-Controllers  
ES: Carga del controlador Joy-Con  
NL: Joy-Con-controller opladen  
PT: Carregamento do controlador Joy-Con



**(B)** UK: Controller light functions & Charging  
FR: Fonctions d'éclairage du contrôleur et chargement  
IT: Funzioni luminose del controller e ricarica  
DE: Controller-Lichtfunktionen und Aufladen  
ES: Funciones de luz del controlador y carga  
NL: Controller lichtfuncties & Opladen  
PT: Funções de luz do controlador e carregamento

**CHANGE CONTROLLER GRIP/ORDER**  
CHANGER LE STYLE/L'ORDRE DES MANETTES



**UK:** System Settings > Controllers and Sensors > Change Controller Grip/Order  
**FR:** Paramètres de la console > Manettes & capteurs > Changer le style/l'ordre des manettes  
**IT:** Impostazioni di Sistema > Controller e Sensori > Cambia impugnatura/ordine  
**DE:** Systemeinstellungen > Controller und Sensoren > Controller-Griffweise/Reihenfolge ändern  
**ES:** Configuración de la consola > Mandos y sensores > Cambiar orden o modo de sujeción de los mandos  
**NL:** Systeeminstellingen > Controllers en sensoren > Speelstijl/volgorde van de controllers wijzigen  
**PT:** Definições de consola > Comandos e sensores > Mudar a ordem dos comandos ou o seu estilo de jogo

**QUICK START GUIDE**  
GUIDE DE DÉMARRAGE RAPIDE

FR:

#### Garanties et précautions importantes

- Les enfants doivent toujours être sous la surveillance d'un adulte lors de l'utilisation de ce produit
- Utilisez uniquement à l'intérieur. Ne pas les exposer à la poussière, à la lumière directe du soleil, aux intempéries, à une forte humidité, à des températures élevées ou à un choc mécanique
- Ne pas exposer à des éclaboussures, à la pluie ou à l'humidité. Ne pas les immerger dans un liquide
- Ne pas exposer à des chaleurs intenses ou au contact direct de flammes
- N'exposez pas les câbles à des objets huileux ou tranchants
- Éviter les tensions de câbles
- Ne transportez jamais l'appareil par ses câbles
- Ne pas démonter l'équipement; il ne contient aucune pièce réparable
- Pour nettoyer l'extérieur de l'équipement, utiliser uniquement un chiffon doux et propre légèrement humidifié. L'emploi de détergents risquerait d'endommager le revêtement du coffret

#### Entretien de la batterie

- Le dispositif ne doit être chargé que sous la surveillance d'un adulte
- Une fois que le dispositif est complètement chargé, débranchez le câble de charge USB
- Nessayez pas de charger une autre batterie ou un autre appareil à l'aide du câble de charge USB
- Ne laissez pas le dispositif en charge plus de 6 heures
- Nous vous déconseillons de laisser le dispositif en charge pendant la nuit ou sans surveillance
- Ne jetez jamais les piles au feu, car cela pourrait les faire exploser
- Nessayez pas de retirer la batterie intégrée du dispositif, elle n'est pas remplaçable

#### Recyclage

Lorsque ce symbole figure sur l'un de vos produits électriques, sur des batteries ou des emballages, cela signifie que ces produits ou batteries électriques ne doivent pas être jetés dans les ordures ménagères, au sein de l'UE ou en Turquie. Pour être sûr d'éliminer correctement le produit et la batterie, veuillez respecter les lieux applicables locales ou les réglementations pour le traitement des équipements/batteries électriques. Vous aiderez ainsi à préserver les ressources naturelles et à améliorer les normes de protection environnementales relatives au traitement des déchets électriques. Le recyclage et le traitement des déchets d'équipements électriques et électroniques contribueront grandement à protéger l'environnement en réduisant les déchets d'enfouissement.s électriques et électroniques contribueront grandement à protéger l'environnement en réduisant les déchets d'enfouissement.

#### FABRIQUÉ EN CHINE

IT:

#### Misure di sicurezza e precauzioni importanti

- È necessario sempre sorvegliare adeguatamente i bambini quando utilizzano il prodotto
- L'unità è destinata esclusivamente per l'uso in ambienti interni. Non esporre a polvere, luce solare diretta, climi umidi, elevata umidità, alte temperature o urti meccanici
- Non esporre a gocce, schizzi, pioggia o umidità. Non immergere in liquido
- Non posizionare i cavi in punti in cui potrebbero essere soggetti a calore eccessivo o fiamme
- Tenere tutti i cavi lontano da olii oppure oggetti appuntiti
- Evitare di tirare inutilmente i cavi
- Non trasportare mai il controller afferrandolo tramite il cavo USB
- Non smontare. All'interno non sono presenti parti riparabili
- Per la pulizia esterna, utilizzare soltanto un panno umido morbido e pulito. L'uso di detersivi può danneggiare la finitura e causare perdite interne

#### Cura della batteria

- Il dispositivo può essere ricaricato solo sotto la supervisione di un adulto
- Una volta che dispositivo è completamente carico, scollegare il cavo di ricarica USB
- Non tentare di caricare nessun altro pacco batteria o dispositivo utilizzando il cavo di ricarica USB
- Non lasciare dispositivo in carica per più di 6 ore
- Si sconsiglia di lasciare dispositivo in carica durante la notte o incustodito
- Non gettare mai le batterie nel fuoco, poiché ciò potrebbe provocare l'esplosione
- Non tentare di rimuovere integrate nella batteria, non sono sostituibili

#### Riciclabile

La presenza di questo simbolo sui prodotti o sulle confezioni indica che i prodotti elettrici o le batterie non devono essere gettati tra i rifiuti domestici comuni in Europa e in Turchia. Per garantire il corretto smaltimento di tali rifiuti, gettarli in conformità alle leggi o alle normative locali in materia di smaltimento di prodotti elettrici o batterie. Così facendo, si contribuirà a preservare le risorse naturali e a migliorare gli standard di protezione ambientale nel trattamento e nello smaltimento dei rifiuti elettrici. Riducendo i rifiuti in discarica, il riciclo e il trattamento delle apparecchiature elettriche ed elettroniche darà un contributo rilevante nella protezione dell'ambiente.

#### PRODOTTO IN CINA

DE:

#### Wichtige Hinweise und Vorsichtsmaßnahmen

- Kinder sollten bei dem Einsatz dieses Produktes stets von Erwachsenen betreut werden
- Dieses Produkt ist ausschließlich für den Einsatz in geschlossenen Räumen gedacht. Setzen Sie dieses Produkt keiner direkten Sonneneinwirkung, hohen Temperaturen, Staub, hoher Luftfeuchtigkeit, Schlägen oder Erschütterungen aus
- Vermeiden Sie jeden direkten oder indirekten Kontakt mit Flüssigkeiten jeglicher Art
- Achten Sie darauf, dass das Kabel keiner hohen Temperatur oder Feuer aus
- Halten Sie das Kabel von Öl und scharfen Kanten und Objekten entfernt
- Vermeiden Sie jede unnötige Beanspruchung des Kabels
- Tragen Sie das Gerät niemals am USB-Kabel
- Nehmen Sie das Produkt oder die einzelnen Teile nicht auseinander
- Für die äußerliche Reinigung setzen Sie ein weiches und sauberes Tuch ein. Chemische Reinigungsmittel können den Kunststoff beschädigen

#### Batteriewartung

- Das Gerät darf nur unter Aufsicht eines Erwachsenen aufgeladen werden
- Sobald das Gerät vollständig aufgeladen ist, trennen Sie das USB-Ladekabel
- Versuchen Sie nicht, andere Akkus oder Geräte mit dem USB-Ladekabel aufzuladen
- Lassen Sie das Gerät nicht länger als 6 Stunden aufgeladen
- Wir empfehlen, das Gerät nicht über Nacht oder unbeaufsichtigt aufgeladen zu lassen
- Batterien niemals ins Feuer werfen, da sie sonst explodieren können
- Versuchen Sie nicht, den im Gerät integrierten Akku zu entfernen, er ist nicht austauschbar

#### Entsorgung

Wenn Sie dieses Symbol auf einem unserer Elektroprodukte, Batterien oder Verpackungen sehen, bedeutet dies, dass das betreffende Elektroprodukt oder die betreffende Batterie nicht als gewöhnlicher Hausmüll in der EU oder der Türkei entsorgt werden darf. Um die korrekte Entsorgung des Produkts und der Batterie zu gewährleisten, entsorgen Sie sie bitte in Übereinstimmung mit den geltenden örtlichen Gesetzen oder den Vorschriften für die Entsorgung von elektrischen Geräten/Batterien. Auf diese Weise tragen Sie dazu bei, natürliche Ressourcen zu schonen und die Umweltschutzstandards bei der Behandlung und Entsorgung von Elektroschrott zu verbessern. Das Recycling und die Verarbeitung von Elektro- und Elektronik-Altgeräten leisten einen bedeutenden Beitrag zum Schutz der Umwelt durch die Reduzierung von Deponieabfällen.

#### MADE IN CHINA

ES:

#### Precauciones importantes

- Los menores deberán ser supervisados siempre por un adulto cuando utilicen este producto
- Este dispositivo es solo para uso doméstico. No exponga el producto al polvo, luz solar directa, alta concentración de humedad, condiciones de clima extremas, altas temperaturas o descargas eléctrica
- No exponga el producto a salpicaduras, goteras, lluvia o humedad. No sumergir en líquidos
- No coloque ningún cable donde puedan estar expuestos a fuentes de calor extremo o llamas
- Mantenga todos los cables fuera del alcance de combustibles u objetos afilados
- Evite torcer demasiado los cables
- Nunca transporte los mandos colgando del cable USB
- No desmontar; no hay ningún componente sustituible en su interior
- Para una limpieza externa, use solamente un trapo suave, limpio y ligeramente humedecido. El uso de detergentes podrían dañar el acabado de la carcasa y podría filtrarse a su interior ocasionando daños

#### Cuidado de la batería

- Los dispositivos solo deben cargarse bajo la supervisión de un adulto
- Una vez que el dispositivo esté completamente cargado, desconecte el cable de carga USB
- No intente cargar ninguna otra batería o dispositivo usando el cable de carga USB
- No deje los dispositivos cargándose durante más de 6 horas
- No recomendamos dejar el dispositivo cargándose durante la noche o sin supervisión
- Nunca arroje las baterías al fuego, ya que esto puede hacer que exploten.
- No intente quitar el paquete de batería incorporado de los dispositivos, no es reemplazable

#### Reciclaje

Cuando se incluya este símbolo en alguno de nuestros productos eléctricos, baterías o cajas, significa que el producto eléctrico o la batería en cuestión no deben desecharse como residuos domésticos habituales en la UE o Turquía. Para asegurar la eliminación correcta del producto y la batería, deséchelos de conformidad con las leyes o los requisitos locales aplicables de eliminación de baterías/equipos eléctricos. De este modo, ayudará a conservar los recursos naturales y mejorará las normas de protección medioambientales relativas al tratamiento y la eliminación de residuos eléctricos. El reciclaje y el procesamiento de residuos eléctricos y equipos electrónicos representan una contribución significativa a la protección del medio ambiente mediante la reducción de residuos en vertederos.

#### FABRICADO EN CHINA

NL:

#### Belangrijke voorzorgsmaatregelen

- Kinderen moeten altijd onder toezicht staan bij het gebruik van dit product
- Dit apparaat is alleen bedoeld voor gebruik binnenshuis. Stel het niet bloot aan stof, direct zonlicht, neerslag, hoge luchtvochtigheid, hoge temperaturen of mechanische schokken
- Stel het niet bloot aan spatten, druppels, regen of vocht. Dompel het niet onder in vloeistof
- Plaats kabels niet op plekken waar deze kunnen worden blootgesteld aan extreme hitte of vlammen
- Plaats kabels niet in de buurt van olie of scherpe voorwerpen
- Draag het apparaat nooit aan de kabels
- Draag het apparaat nooit aan de USB-kabel
- Niet demonteren; er zijn geen interne onderdelen waarop onderhoud mogelijk is
- Voor reiniging van de buitenkant alleen een zachte, schone, licht bevochtigde doek gebruiken. Het gebruik van reinigingsmiddel en kan schade aan de afwerking veroorzaken en dergelijke middelen kunnen het apparaat binnendringen

#### Zorg voor de batterij

- De apparaat mag alleen worden opgeladen onder toezicht van een volwassene
- Zodra de apparaat volledig is opgeladen, koppelt u de USB-oplaadkabel los
- Probeer geen andere batterij of ander apparaat op te laden met de USB-oplaadkabel
- Laat de apparaat niet langer dan 6 uur opladen
- We raden af om de apparaat nachts of onbeheerd aan te laten staan
- Gooi batterijen nooit in vuur, omdat ze hierdoor kunnen ontloffen
- Probeer de ingebouwde batterij van de apparaat niet te verwijderen, deze is niet vervangbaar

#### Recycling

Wanneer u dit symbool op een van onze elektrische producten, batterijen of verpakkingen ziet, betekent dit dat het product of de batterij in de EU of Turkije niet met het normale huishoudelijk afval mag worden afgevoerd. Om te zorgen voor een juiste afvalverwerking van product en batterij, dient u deze af te voeren in overeenstemming met geldende plaatselijke wetten of verordeningen op het gebied van de afvoer van elektrische apparatuur/batterijen. Zo draagt u bij aan het behoud van het milieu en de verbetering van normen voor milieubescherming op het gebied van verwerking en afvoer van elektrisch afval. Recycling en verwerking van het afval van elektrische en elektronische apparatuur levert een aanzienlijke bijdrage aan de bescherming van het milieu door verkleining van de afvalberg.

#### MADE IN CHINA

PT:

#### Medidas De Segurança e Precauções Importantes

- As crianças devem sempre ser supervisionadas ao usar este produto
- Esta unidade é apenas para uso interno, não exponha a poeira, luz solar direta, condições climáticas úmidas, alta umidade, altas temperaturas ou choque mecânico
- Não exponha a respingos, pingos, chuva ou umidade. Não mergulhe em líquido
- Não posicione os cabos onde possam estar sujeitos a calor extremo ou chamas
- Mantenha os cabos longe de óleo ou objetos pontiagudos
- Evite qualquer tensão desnecessária dos cabos
- Nunca transporte o console pelo cabo USB
- Não desmonte; não há peças reparáveis no interior
- Para limpeza externa, use apenas um pano macio, limpo e úmido. O uso de detergentes pode danificar o acabamento do gabinete e vazar no interior

#### Cuidados com a Bateria

- O dispositivo só deve ser carregado sob supervisão de um adulto
- Quando o dispositivo estiver totalmente carregado, desconecte o cabo de carregamento USB
- Não tente carregar nenhuma outra bateria ou dispositivo usando o cabo de carregamento USB
- Não deixe o dispositivo carregando por mais de 6 horas
- Não recomendamos deixar o dispositivo carregando durante a noite ou sem supervisão
- Nunca descarte as baterias no fogo, pois isso pode fazer com que elas explodam
- Não tente remover os dispositivos embutidos na bateria, não é substituível

#### Reciclagem

Onde vir este símbolo, em qualquer dos nossos produtos elétricos, baterias ou embalagens, indica que o produto elétrico ou bateria pertinente, não deverá ser descartado como resíduos domésticos em geral na ue ou na turquia. Para garantir o tratamento correto dos resíduos do produto e da bateria, descarte-os de acordo com todas as leis ou requisitos locais aplicáveis para descarte de equipamentos/baterias elétricos. Ao fazê-lo, ajudará a conservar os recursos naturais e a melhorar os padrões de proteção ambiental no tratamento e no descarte de resíduos elétricos. A reciclagem e o processamento de resíduos de equipamentos elétricos e eletrônicos darão uma contribuição significativa no sentido de ajudar a proteger o ambiente reduzindo os resíduos em aterro.

#### FABRICADO NA CHINA

#### Legal information

Please keep this instruction manual for future reference. If you require any help or assistance please contact [help@abptech.co.uk](mailto:help@abptech.co.uk) or visit [4gamers.net](http://4gamers.net)

#### Warranty

This product is guaranteed for a period of one year from the date of purchase. During this period if there is a defect due to faulty materials, or workmanship the retailer from whom you purchased it will replace it with the same or a similar model on production of your purchase receipt or proof of purchase. This guarantee does not cover defects arising from accidental damage, misuse or wear and tear, and is available only to the original purchaser of the product. This does not affect your statutory rights.

#### Important Safeguards & Precautions

- Never expose to direct sunlight or wet weather conditions
- Do not expose the unit to splashing, dripping, rain or moisture. Do not immerse in liquid
- Do not expose to dust, high humidity, high temperatures or mechanical shock
- Avoid any unnecessary strain of the cable
- Do not carry the unit by its cable
- Do not use if the equipment is damaged
- Do not disassemble; there are no serviceable parts inside
- For external cleaning, use a soft, clean, damp cloth only. Use of detergents may damage the cabinet finish and leak inside
- Do not place cables where they may be subject to excessive heat or flames

#### Battery Care

- Only to be charged under adult supervision
- Once fully charged disconnect the USB charging cable
- Do not attempt to charge any other battery pack or device using the USB charging cable
- Do not leave on charge for longer than 6 hours
- We do not recommend leaving on charge overnight or while unattended
- Never dispose of batteries in fire, as this can cause them to explode
- Do not attempt to remove the headsets built in battery pack, it is not replaceable

Not recommended for children under 6 years of age. **MADE IN CHINA**

#### Federal Communication Commission

##### Class B Interference Statement

**This device complies with part 15 of the FCC Rules. Operation is subject to the following two conditions: (1) this device may not cause harmful interference, and (2) this device must accept any interference received, including interference that may cause undesired operation.**

This equipment has been tested and found to comply with the limits for a Class B digital device, pursuant to part 15 of the FCC Rules. These limits are designed to provide reasonable protection against harmful interference in a residential installation. This equipment generates, uses, and can radiate radio frequency energy and, if not installed and used in accordance with the instructions, may cause harmful interference to radio communications. However, there is no guarantee that interference will not occur in a particular installation.

If this equipment does cause harmful interference to radio or television reception, which can be determined by turning the equipment off and on, the user is encouraged to try to correct the interference by one or more of the following measures:

- Reorient or relocate the receiving antenna.
- Increase the separation between the equipment and receiver.
- Connect the equipment to an outlet on a circuit different from that to which the receiver is connected.
- Consult the dealer or an experienced radio/TV technician for help.

#### Canadian ICES Statements

##### Canadian Department of Communications Radio Interference Regulations

This digital apparatus does not exceed the Class B limits for radio-noise emissions from a digital apparatus as set out in the Radio Interference Regulations of the Canadian Department of Communications. This Class B digital apparatus complies with Canadian ICES-003.

##### Règlement sur le brouillage radioélectrique du ministère des Communications

Cet appareil numérique respecte les limites de bruits radioélectriques visant les appareils numériques de classe B prescrites dans le Règlement sur le brouillage radioélectrique du ministère des Communications du Canada. Cet appareil numérique de la Classe B est conforme à la norme NMB-003 du Canada.

# HAVING TROUBLE SETTING UP? WE CAN HELP!

## TECHNICAL SUPPORT QUESTIONS / SET-UP / NOT WORKING?

**ONLINE: 4GAMERS.NET**  
Set-Up Guides, Support Articles, FAQ's and more

---

**EMAIL: HELP@ABPTECH.CO.UK**  
How can we help? Our support team will answer your questions

---

**LIVE CHAT:**  
Speak to our Support Team by clicking the **'Chat With Us'** box over at **4gamers.net**

---

**OPERATING TIMES:**  
Monday – Thursday 9am to 5pm

Friday 9am to 4pm  
(UK Times – GMT)

---

**FR: VOUS RENCONTREZ DES DIFFICULTÉS DURANT L'INSTALLATION DU PRODUIT? NOUS POUVONS VOUS AIDER! **ONL D'EXPRESSION ANGLAISE****

---

**IT: HAI PROBLEMI DI INSTALLAZIONE? POSSIAMO AIUTARTI! **ONL ANGLOFONO****

---

**DE: PROBLEME BEIM AUFBAU? WIR HELFEN IHNEN WEITER! **ENGLISCH SPRECHENDES ONL****

---

**ES: ¿PROBLEMAS CON LA CONFIGURACIÓN? ¡PODEMOS AYUDARLE! **ONL DE HABLE INGLESA****

---

**NL: PROBLEEM BIJ HET INSTELLEN? WIJ HELPEN U WEL! **(ENGELSTALIGE ONL)****

---

**PT: ESTÁ A TER PROBLEMAS EM CONFIGURAR? **ATENDIMENTO APENAS EM INGLÊS****